



NECMETTİN ERBAKAN
ÜNİVERSİTESİ

2014 YILI

FEN BİLİMLERİ ENSTİTÜSÜ

FAALİYET RAPORU

İÇİNDEKİLER

BİRİM YÖNETİCİSİNİN SUNUŞU

İÇİNDEKİLER

I- GENEL BİLGİLER

A- Misyon ve Vizyon

B- Yetki, Görev ve Sorumluluklar

C- Birime İlişkin Bilgiler

1- Fiziksel Yapı

2- Örgüt Yapısı

3- Bilgi ve Teknolojik Kaynaklar

4- İnsan Kaynakları

5- Sunulan Hizmetler

6- Yönetim ve İç Kontrol Sistemi

D- Diğer Hususlar

II- FAALİYETLERE İLİŞKİN BİLGİLER

A- Mali Bilgiler

1- Bütçe Uygulama Sonuçları

B- Performans Bilgileri

1- Faaliyet ve Proje Bilgileri

2- Performans Göstergeleri Gerçekleşme Tablosu

BİRİM YÖNETİCİSİNİN SUNUŞU

Fen Bilimleri Enstitüsü, Konya Üniversitesi'nin 21.07.2010 tarih ve 27648 sayılı Resmi Gazetede yayımlanan 6005 sayılı kanun ile kurulan Mühendislik ve Mimarlık Fakültesi, Fen Fakültesi, Uzay ve Havacılık Fakültesi'nin ilgili Anabilim Dallarında Lisansüstü düzeyde eğitim vermek, bilimsel araştırma ve uygulama yaptırmak amacıyla faaliyete geçmiştir. 11.04.2012 tarih ve 28261 sayılı Resmi Gazetede yayımlanan 6287 sayılı Kanun ile Konya Üniversitesi'nin isminin Necmettin Erbakan Üniversitesi olarak değiştirilmesinden dolayı, Enstitümüz Necmettin Erbakan Üniversitesi bünyesinde faaliyetine devam etmektedir.

Enstitümüz bünyesinde Bilgisayar Mühendisliği, Çevre Mühendisliği, Gıda Mühendisliği, Harita Mühendisliği, İnşaat Mühendisliği, Elektrik-Elektronik Mühendisliği, Endüstri Mühendisliği, Enerji Sistemleri Mühendisliği, Makine Mühendisliği, Mekatronik Mühendisliği, Metalürji ve Malzeme Mühendisliği, Uçak Mühendisliği, Endüstriyel Tasarım, Mimarlık, Şehir ve Bölge Planlama, Moleküler Biyoloji ve Genetik, Fizik, Kimya, Matematik, İstatistik, Biyoteknoloji, Uzay ve Uydu Bilimleri Anabilim Dalları mevcuttur.

Bunlardan;

1. Çevre Mühendisliği ve Kimya Anabilim Dallarında Tezli Yüksek Lisans ve Doktora Programı,
2. Moleküler Biyoloji ve Genetik, Mimarlık ve Matematik Anabilim Dallarında Tezli Yüksek Lisans Programı,
3. Gıda Mühendisliği, Harita Mühendisliği, Enerji Sistemleri Mühendisliği, Makine Mühendisliği ve Endüstri Mühendisliği Anabilim Dallarında ise Tezli ve II. Öğretim Tezsiz Yüksek Lisans Programları aktif haldedir.

2014-2015 eğitim-öğretim yılında Elektrik-Elektronik Mühendisliği Anabilim Dalında Tezli ve II. Öğretim Tezsiz Yüksek Lisans Programı ve Disiplinler arası Nano-Bilim Nano Mühendislik Yüksek Lisans programı açılması başvurusu yapılmıştır.

2015-2016 eğitim-öğretim yılında diğer Anabilim Dallarında Tezli ve Tezsiz Yüksek Lisans Programlarının açılması hedeflenmektedir.

Enstitümüz gelecek yıllarda, Üniversitemizin belirlediği stratejik hedefler doğrultusunda, Lisansüstü eğitim-öğretim yapısının ve sürecinin, bilimsel araştırmaların, kurumsal kimliğin, ulusal ve uluslararası işbirliklerinin geliştirilmesini amaçlamaktadır. Bu amaçlara ulaşmak için Enstitümüz, anabilim dallarında verilmekte olan lisansüstü derslerin ve içeriklerinin bilimsel araştırmalara temel teşkil edecek kalitede olmasının sağlanması ve sürekli olarak güncellenmesi, lisansüstü derslere ait ölçme ve değerlendirme yöntemlerinin gözden geçirilmesi ve iyileştirilmesi, disiplinlerarası lisansüstü program sayısının artırılması, lisansüstü eğitimde uluslararası işbirliklerinin sağlanması, lisansüstü düzeyde yapılan tezlerin sayısının ve niteliğinin artırılması, lisansüstü tezlerin yayına dönüşme oranının yükseltilmesi, TÜBİTAK, DPT, SAN-TEZ proje başvurularının teşvik edilmesi, başarılı lisans öğrencilerinin Enstitümüzü tercih etmelerinin sağlanması, lisansüstü tezlerde ulusal destek kullanımının teşvik edilmesi, uluslararası değişim programlarından yararlanması konusunda hem öğretim üyelerinin hem de öğrencilerin teşvik edilmesi, uluslararası değişim programları ile yurtdışından lisansüstü öğrenci kabulünün sağlanması ile ilgili çalışmalarını sürdürecektir.

Prof. Dr. Ahmet COŞKUN
Enstitü Müdürü

I- GENEL BİLGİLER

A. Misyon ve Vizyon

MİSYON

Çağdaş bilim ve teknolojik gelişmeleri izleyen, araştırma ve inovasyon ruhunu benimsemiş, mesleklerinde uzmanlaşmış, ulusal ve uluslararası rekabete açık, çevreye ve etik değerlere saygılı, yetkinliklerini toplum ve insanlık yararına kullanabilecek, yaşam boyu öğrenmeyi kendisine ilke edinmiş, alanında akademik olarak donanımlı bireyler yetiştirmektir. Bu amaçla Enstitü;

- Lisansüstü eğitim-öğretimde sürekli kalite iyileştirme süreçlerini teşvik etmek ve lisansüstü eğitim-öğretim politikalarının geliştirilmesine katkıda bulunmak,
- Üniversite-kamu-sanayi işbirliğini en üst düzeyde teşvik etmek ve disiplinler arası araştırmaların geliştirilmesine imkân sağlayacak düzenlemeler yapmakla kendini yükümlü kılar.

VİZYON

Ulusal ve uluslararası düzeyde üstün nitelikli, inovasyon ve girişimcilik anlayışı kazanmış alanında uzmanlaşmış araştırmacı ve akademisyenler yetiştiren, sahip olduğu güçlü akademik potansiyel ile bilim ve teknolojinin gelişmesine katkıda bulunan, toplumsal ihtiyaçlara yönelik araştırma ve geliştirme çalışmalarına öncülük eden, uluslararası tanınır ve seçkin bir kurum olmaktır.

B. Yetki, Görev ve Sorumluluklar

Enstitünün organları, Enstitü Müdürü, Enstitü Kurulu ve Enstitü Yönetim Kuruludur.

Enstitü müdürü, üç yıl için ilgili fakülte dekanının önerisi üzerine rektör tarafından atanır. Rektörlüğe bağlı Enstitülerde bu atama doğrudan Rektör tarafından yapılır. Müdürün, Enstitüde görevli aylıklı öğretim elemanları arasından üç yıl için atayacağı en çok iki yardımcısı bulunur. Müdüre vekâlet etme veya müdürlüğün boşalması hallerinde yapılacak işlem, dekanlarda olduğu gibidir. Enstitü Müdürü, 2547 sayılı Kanunla Dekanlara verilmiş olan görevleri Enstitü bakımından yerine getirir.

Müdürün Görevleri:

- Enstitü Kurullarına başkanlık etmek, enstitü kurullarının kararlarını uygulamak ve enstitü birimleri arasında düzenli çalışmayı sağlamak.
- Her öğretim yılı ve istendiğinde enstitünün genel durumu ve işleyişi hakkında Rektöre rapor vermek.

- Enstitünün ödenek ve kadro ihtiyaçlarını gerekçesi ile birlikte Rektörlüğe bildirmek, Enstitünün bütçesi ile ilgili öneriyi Enstitü Yönetim Kurulunun da görüşünü aldıktan sonra Rektörlüğe sunmak.
- Enstitünün birimleri ve her düzeydeki personeli üzerinde genel gözetim ve denetim görevini yapmak.
- Kanun ve yönetmelik ile kendisine verilen diğer görevleri yapmak.
Enstitü Kurulu; müdürün başkanlığında, müdür yardımcıları ve enstitüyü oluşturan ana bilim dalı başkanlarından oluşur.

Enstitü Kurulu, akademik bir organ, olup, görevleri:

- Enstitünün eğitimi-öğretimi, bilimsel araştırma ve yayım faaliyetleri ve bu faaliyetlerle ilgili esasları, plan, program ve eğitim-öğretim takvimini kararlaştırmak,
- Enstitü Yönetim Kuruluna üye seçmek,
- Kanun ve Yönetmelikle verilen diğer görevleri yapmaktır.

Enstitü Yönetim Kurulu; müdürün başkanlığında, müdür yardımcıları ve müdür tarafından gösterilecek altı aday arasından Enstitü Kurulu tarafından üç yıl için seçilecek üç öğretim üyesinden oluşur.

Enstitü Yönetim Kurulunun görevleri:

- Enstitü Kurulunun kararları ile tespit edilen esasların uygulanmasında müdüre yardım etmek.
- Enstitünün eğitim-öğretim, plan ve programlarıyla takvimin uygulanmasını sağlamak.
- Enstitünün yatırım, program ve bütçe kararını hazırlamak: müdürün enstitü yönetimiyle ilgili getireceği konularda karar almak,
- Öğrencilerin kabulü, ders intibakları ve çıkarılmaları ile eğitim-öğretim ve sınavlara ait işlemler hakkında karar vermek,
- Kanun ve yönetmelikle verilen diğer görevleri yapmaktır.

Enstitümüz, idari olarak bir Müdür, iki Müdür Yardımcısı ve Enstitü Sekreteri tarafından yönetilmektedir. Ayrıca idari ve mali konulara ilişkin kararların alındığı Enstitü Yönetim Kurulu ile Eğitim-Öğretim ile ilgili kararların alındığı Enstitü Kurulu idari mekanizmada yer almaktadır.

C. Birime İlişkin Bilgiler

1- Fiziksel Yapı

1.1- Eğitim Alanları Derslikler (NOT: YALNIZCA AKADEMİK BİRİMLER TARAFINDAN DOLDURULACAKTIR)

Eğitim Alanı	Kapasitesi 0-50	Kapasitesi 51-75	Kapasitesi 76-100	Kapasitesi 101-150	Kapasitesi 151-250	Kapasitesi 251-Üzeri
Amfi						
Sınıf						
Bilgisayar Laboratuvarı						

Diğer Laboratuvar						
Toplam						

1.2- Sosyal Alanlar (NOT : HER BİRİM KENDİ BİLGİLERİNİ DOLDURACAK. SAĞLIK-KÜLTÜR ve SPOR DAİRESİ BAŞKANLIĞI ÜNİVERSİTE GENELİ İÇİN DOLDURACAK.)

1.2.1.Kantinler ve Kafeteryalar

Kantin Sayısı: ... Adet
Kantin Alanı: ... m2
Kafeterya Sayısı: ... Adet
Kafeterya Alanı: ... m2

1.2.2.Yemekhaneler

Öğrenci yemekhane Sayısı: ... Adet
Öğrenci yemekhane Alanı: ... m2
Öğrenci yemekhane Kapasitesi: ... Kişi
Personel yemekhane Sayısı: ... Adet
Personel yemekhane Alanı: ... m2
Personel yemekhane Kapasitesi: ... Kişi

1.2.3.Misafirhaneler

Misafirhane Sayısı: ... Adet
Misafirhane Kapasitesi: ... Kişi

1.2.4.Öğrenci Yurtları

	Yatak Sayısı 1	Yatak Sayısı 2	Yatak Sayısı 3 – 4	Yatak Sayısı 5 - Üzeri
Oda Sayısı				
Alanı m2				

1.2.5.Lojmanlar

Lojman Sayısı: ... Adet
Lojman Bütüt Alanı: ... m2
Dolu Lojman Sayısı: ... Adet
Boş Lojman Sayısı: ... Adet

1.2.6.Spor Tesisleri

Kapalı Spor Tesisleri Sayısı: ... Adet
Kapalı Spor Tesisleri Alanı: ... m2
Açık Spor Tesisleri Sayısı: ... Adet
Açık Spor Tesisleri Alanı: ... m2

1.2.7.Toplantı – Konferans Salonları

	Kapasitesi 0–50	Kapasitesi 51–75	Kapasitesi 76–100	Kapasitesi 101–150	Kapasitesi 151–250	Kapasitesi 251–Üzeri

Toplantı Salonu						
Konferans Salonu						
Toplam						

1.2.8.Sinema Salonu

Sinema Salonu Sayısı: ... Adet

Sinema Salonu Alanı: ... m2

Sinema Salonu Kapasitesi: ... Kişi

1.2.9.Eğitim ve Dinlenme Tesisleri

Eğitim ve Dinlenme Tesisleri Sayısı: ... Adet

Eğitim ve Dinlenme Tesisleri Kapasitesi: ... Kişi

1.2.10.Öğrenci Kulüpleri

Öğrenci Kulüpleri Sayısı: ... Adet

Öğrenci Kulüpleri Üye Sayısı: ...

Öğrenci Kulüp İsimleri :...

1.2.11.Mezun Öğrenciler Derneği

Mezun Öğrenciler Derneği Sayısı: ... Adet

Mezun Öğrenciler Derneği Alanı: ... m2

1.2.12.Okul Öncesi ve İlköğretim Okulu Alanları

Anaokulu Sayısı: ... Adet

Anaokulu Alanı: ... m2

Anaokulu Kapasitesi: ... Kişi

İlköğretim okulu Sayısı: ... Adet

İlköğretim okulu Alanı: ... m2

İlköğretim okulu Kapasitesi: ... Kişi

1.3- Hizmet Alanları (NOT: HER BİRİM KENDİ BİLGİLERİNİ DOLDURACAK.)

11.3.1. Akademik Personel Hizmet Alanları

	Sayısı (Adet)	Alanı (m2)	Kullanan Sayısı (Kişi)
Çalışma Odası	2	30	2
Toplam	2	30	2

1.3.2. İdari Personel Hizmet Alanları

	Sayısı (Adet)	Alanı (m2)	Kullanan Sayısı
Servis	1	10	3
Çalışma Odası	1	10	1

Toplam	2	20	4
---------------	----------	-----------	----------

1.4- Ambar Alanları (NOT: HER BİRİM KENDİ BİLGİLERİNİ DOLDURACAK.)

Ambar Sayısı: ... Adet
Ambar Alanı: ... m2

1.5- Arşiv Alanları (NOT: HER BİRİM KENDİ BİLGİLERİNİ DOLDURACAK.)

Arşiv Sayısı: ... Adet
Arşiv Alanı: ... m2

1.6- Atölyeler (NOT: HER BİRİM KENDİ BİLGİLERİNİ DOLDURACAK.)

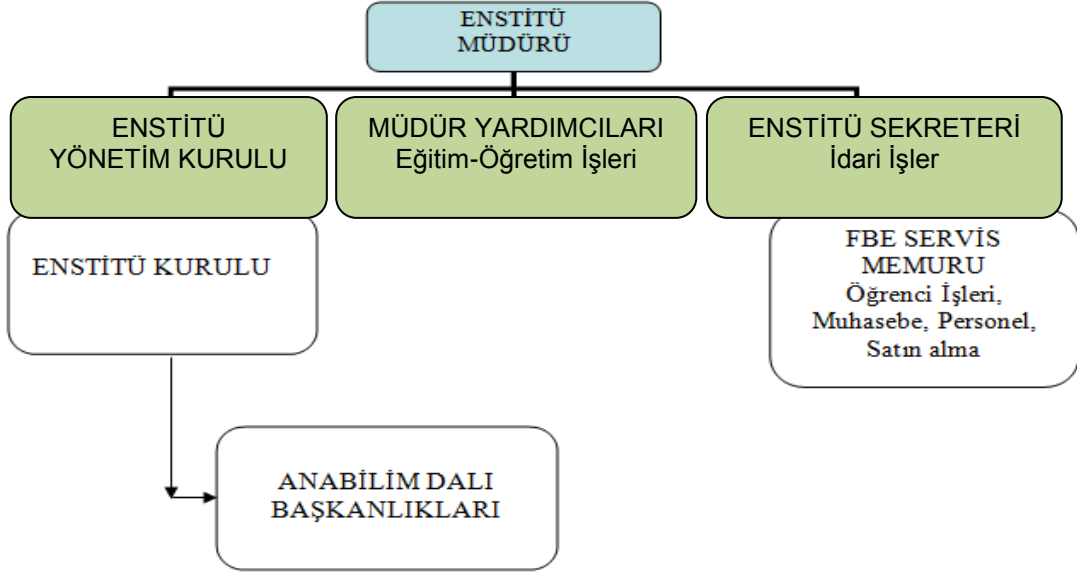
Atölye Sayısı: ... Adet
Atölye Alanı: ... m2

1.7- Hastane Alanları (NOT: HASTANE TARAFINDAN DOLDURULACAK)

Birim	Sayı (Adet)	Alan (m2)
Acil Servis		
Yoğun Bakım		
Ameliyathane		
Klinik		
Laboratuvar		
Eczane		
Radyoloji Alanı		
Nükleer Tıp Alanı		
Sterilizasyon Alanı		
Mutfak		
Çamaşırhane		
Teknik Servis		
.....		
.....		
Hastane Toplam Kapalı Alanı		

2- Örgüt Yapısı

Enstitü Yönetimi; Müdür, Müdür yardımcısı (1 Kişi) ve Enstitü Sekreterinden oluşmaktadır. Ayrıca idari ve mali konulara ilişkin kararların alındığı **Enstitü Yönetim Kurulu** ile eğitim-öğretim ile ilgili kararların alındığı **Enstitü Kurulu** idari mekanizma içinde yer almaktadır.



3- Bilgi ve Teknolojik Kaynaklar (NOT: HER BİRİM KENDİ BİLGİLERİNİ DOLDURACAK.)

3.1- Yazılımlar

3.2- Bilgisayarlar

Masa üstü bilgisayar Sayısı: 6 Adet
Taşınabilir bilgisayar Sayısı: 2 Adet

3.3- Kütüphane Kaynakları

Kitap Sayısı: ... Adet
Basılı Periyodik Yayın Sayısı: ... Adet
Elektronik Yayın Sayısı: ... Adet

3.4- Diğer Bilgi ve Teknolojik Kaynaklar

Cinsi	İdari Amaçlı (Adet)	Eğitim Amaçlı (Adet)	Araştırma Amaçlı (Adet)
Projeksiyon	1		
Slayt makinesi			
Tepegöz			
Episkop			
Barkot Okuyucu			
Baskı makinesi			

Fotokopi makinesi	2		
Faks			
Fotoğraf makinesi			
Kameralar			
Televizyonlar			
Tarayıcılar			
Müzik Setleri			
Mikroskoplar			
DVD ler			
Yazıcı	5		
Yangın Söndürme Cihazı			
Klima			
Telefon Hattı Sayısı	1		
Telefon Sayısı (Santrale Bağlı)	6		
Telefon Sayısı (Müstakil)			

4- İnsan Kaynakları (NOT HER BİRİM KENDİ BİLGİLERİNİ DOLDURACAK. PERSONEL DAİRE BAŞKANLIĞI ÜNİVERSİTE GENELİ İÇİN DOLDURACAK.)

(Biriminin faaliyet dönemi sonunda mevcut insan kaynakları, istihdam şekli, hizmet sınıfları, kadro unvanları, bilgilerine yer verilir.)

4.1- Akademik Personel

Akademik Personel					
	Kadroların Doluluk Oranına Göre			Kadroların İstihdam Şekline Göre	
	Dolu	Boş	Toplam	Tam Zamanlı	Yarı Zamanlı
Profesör					
Doçent					
Yrd. Doçent					
Öğretim Görevlisi					
Okutman					
Çevirici					
Eğitim- Öğretim Planlamacısı					
Araştırma Görevlisi	1		1		
Uzman					

4.2- Yabancı Uyruklu Akademik Personel

Yabancı Uyruklu Öğretim Elemanları		
Unvan	Geldiği Ülke	Çalıştığı Bölüm
Profesör		
Doçent		
Yrd. Doçent		
Öğretim Görevlisi		
Okutman		
Çevirici		
Eğitim-Öğretim Planlamacısı		
Araştırma Görevlisi		
Uzman		
Toplam		

4.3- Diğer Üniv. Görevlendirilen Akademik Personel

Diğer Üniversitelerde Görevlendirilen Akademik Personel		
Unvan	Bağlı Olduğu Bölüm	Görevlendirildiği Üniversite
Profesör		
Doçent		
Yrd. Doçent		
Öğretim Görevlisi		
Okutman		
Çevirici		
Eğitim Öğretim Planlamacısı		
Araştırma Görevlisi		
Uzman		
Toplam		

4.4- Başka Üniv. Kurumda Görevlendirilen Akademik Personel

Başka Üniversitelerden Üniversitemizde Görevlendirilen Akademik Personel		
Unvan	Çalıştığı Bölüm	Geldiği Üniversite
Profesör		
Doçent		
Yrd. Doçent		
Öğretim Görevlisi		
Okutman		
Çevirici		
Eğitim Öğretim Planlamacısı		

Araştırma Görevlisi		
Uzman		
Toplam		

4.5- Sözleşmeli Akademik Personel

Sözleşmeli Akademik Personel Sayısı	
Profesör	
Doçent	
Yrd. Doçent	
Öğretim Görevlisi	
Uzman	
Okutman	
Sanatçı Öğrt. Elm.	
Sahne Uygulamacısı	
Toplam	

4.6- Akademik Personelin Yaş İtibariyle Dağılımı

Akademik Personelin Yaş İtibariyle Dağılımı						
	21-25 Yaş	26-30 Yaş	31-35 Yaş	36-40 Yaş	41-50 Yaş	51- Üzeri
Kişi Sayısı	1					
Yüzde						

4.7- İdari Personel

İdari Personel (Kadroların Doluluk Oranına Göre)			
	Dolu	Boş	Toplam
Genel İdari Hizmetler	3		3
Sağlık Hizmetleri Sınıfı			

Teknik Hizmetleri Sınıfı			
Eğitim ve Öğretim Hizmetleri sınıfı			
Avukatlık Hizmetleri Sınıfı.			
Din Hizmetleri Sınıfı			
Yardımcı Hizmetli			
Toplam	3		3

4.8- İdari Personelin Eğitim Durumu

İdari Personelin Eğitim Durumu					
	İlköğretim	Lise	Ön Lisans	Lisans	Y.L. ve Dokt.
Kişi Sayısı			1	2	
Yüzde					

4.9- İdari Personelin Hizmet Süreleri

İdari Personelin Hizmet Süresi						
	1 – 3 Yıl	4 – 6 Yıl	7 – 10 Yıl	11 – 15 Yıl	16 – 20 Yıl	21 - Üzeri
Kişi Sayısı		4				2
Yüzde						

4.10- İdari Personelin Yaş İtibariyle Dağılımı

İdari Personelin Yaş İtibariyle Dağılımı						
	21-25 Yaş	26-30 Yaş	31-35 Yaş	36-40 Yaş	41-50 Yaş	51- Üzeri
Kişi Sayısı		1			2	
Yüzde						

4.11- 657-4/B li Sözleşmeliler

657-4/B li Sözleşmeliler (Çalıştıkları Pozisyonlara Göre)			
	Dolu	Boş	Toplam
Toplam			

5.1.2- Yabancı Dil Hazırlık Sınıfı Öğrenci Sayıları

Yabancı Dil Eğitimi Gören Hazırlık Sınıfı Öğrenci Sayıları ve Toplam Öğrenci Sayısına Oranı				
Birimin Adı	I. Öğretim	II. Öğretim	Toplam	Yüzde*
..... Fakültesi				
..... Yüksekokulu				

*Yabancı dil eğitimi gören öğrenci sayısının toplam öğrenci sayısına oranı
(Yabancı dil eğitimi gören öğrenci sayısı/Toplam öğrenci sayısı*100)

5.1.3- Öğrenci Kontenjanları

BİRİMLER	ÖRGÜN				II. ÖĞRETİM				TOPLAM
	ÖNLİSANS	LİSANS	YÜKSEK LİSANS	DOKTORA	ÖNLİSANS	LİSANS	TEZSİZ YÜKSEK LİSANS	DOKTORA	
..... Fakültesi									
..... Yüksekokulu									
Fen Bilimleri Enstitüsü			252	11			300		563
GENEL TOPLAM									563

5.1.4- Yüksek Lisans ve Doktora Programları

Enstitülerdeki Öğrencilerin Yüksek Lisans (Tezli/ Tezsiz) ve Doktora Programlarına Dağılımı					
Birimin Adı	Programı	Yüksek Lisans Yapan Sayısı		Doktora Yapan Sayısı	Toplam
		Tezli	II.Ö.Tezsiz		
Fen Bilimleri Enstitüsü	Çevre Müh.	38		3	41
Fen Bilimleri Enstitüsü	Kimya Müh.	45			45
Fen Bilimleri Enstitüsü	Gıda Müh.	41			41
Fen Bilimleri Enstitüsü	Harita Müh.	29	40		69
Fen Bilimleri Enstitüsü	Molek.Biy. ve Genetik	34			34
Fen Bilimleri Enstitüsü	Enerji Sist. Müh.	45			45
Fen Bilimleri Enstitüsü	Makine Müh.	64			64

Bu kısımda harcama biriminin görev, yetki ve sorumlulukları çerçevesinde faaliyet dönemi içerisinde yerine getirdiği hizmetlere özet olarak yer verilecektir.

5.4-Diğer Hizmetler

Birim tarafından 2014 yılında görev alanına giren faaliyetler dışında yapmış olduğu çalışmalar varsa bu bölümde bilgi verilecektir.

6- Yönetim ve İç Kontrol Sistemi

(Birim atama, satın alma, ihale gibi karar alma süreçleri, yetki ve sorumluluk yapısı, mali yönetim, harcama öncesi kontrol sistemine ilişkin yer alan tespit ve değerlendirmeler yer alacaktır.)

Bütçemizdeki yapılan harcamalar; Harcama yetkilisi Enstitü Müdürümüzün bütçe ilke ve esaslarına, kanun, tüzük ve yönetmelikler ile diğer mevzuata uygun, ödeneklerin etkili, ekonomik ve verimli kullanılmasına ihtimam göstererek harcama talimatı vermesiyle gerçekleştirilmektedir.

Giderlerin gerçekleştirilmesi, işin yaptırılması, mal ve hizmetin alınması, teslim almaya ilişkin işlemlerin yapılması, belgelendirilmesi ve ödeme için gerekli belgelerin hazırlanması görevleri Gerçekleştirme görevlisi Enstitü Sekreteri tarafından yürütülmektedir.

D- Diğer Hususlar

(Bu başlık altında, yukarıdaki başlıklarda yer almayan ancak birimin açıklanmasını gerekli gördüğü diğer konular varsa özet olarak belirtilir.)

2015 yılının ilk ayları içerisinde Fen Bilimleri Enstitümüzün fiziki mekan darlığı nedeniyle Rektörlüğümüz tarafından şataform civarında kiralanarak restore edilen bir mekana taşınması planlanmaktadır.

II- FAALİYETLERE İLİŞKİN BİLGİLER

A- Mali Bilgiler

1- Bütçe Uygulama Sonuçları

1.1-Bütçe Giderleri (NOT: BÜTÇE GİDERLERİ MAİL OLARAK SİZE BİLDİRİLECEKTİR. MAİLİ DİKKATE ALARAK AŞAĞIDAKİ TABLOYU DOLDURABİLİRSİNİZ.)

(NOT-2: Bu tablo Koordinatörlükler tarafından doldurulmayacaktır.)

	2014 ÖDENEK TOPLAMI	2014 HARCAMA TOPLAMI	GERÇEK- LEŞME ORANI
	TL	TL	%

BÜTÇE GİDERLERİ TOPLAMI	738,100,00	736,401,57	99
01 - PERSONEL GİDERLERİ	720,500,00	719,731,21	100
02 - SOSYAL GÜVENLİK KURUMLARINA DEVLET PRİMİ GİDERLERİ	12,000,00	11,824,43	99
03 - MAL VE HİZMET ALIM GİDERLERİ	5,600,00	4,845,93	87
05 - CARİ TRANSFERLER			
06 - SERMAYE GİDERLERİ			

— Burada, bütçeden yapılan harcamalarla hangi hedeflerin gerçekleştirildiği açıklanacaktır.

Bütçe tertiplerinden yapılan harcamalarla personelimizin maaş ve sosyal güvenlik ödemelerinin yanı sıra Enstitü bünyesinde gelecekte de kullanılacak malzeme ve materyallerin temini yoluna gidilmiştir.

B- Performans Bilgileri (NOT: HER BİRİM KENDİ BİLGİLERİNİ DOLDURACAK.)

1- Faaliyet ve Proje Bilgileri

1.1. Faaliyet Bilgileri

FAALİYET TÜRÜ	SAYISI
Sempozyum ve Kongre	
Konferans	
Panel	
Seminer	
Açık Oturum	
Söyleşi	
Tiyatro	
Konser	
Sergi	
Turnuva	
Teknik Gezi	
Eğitim Semineri	
.....	

1.2. Yayınlarla İlgili Faaliyet Bilgileri

İndekslere Giren Hakemli Dergilerde Yapılan Yayınlar (NOT: 2014 yılı için doldurulacak)

YAYIN TÜRÜ	SAYISI
Uluslararası hakemli dergilerde yayınlanan makaleler	
Uluslararası hakemli diğer dergilerde yayınlanan makaleler	
Ulusal hakemli dergilerde yayınlanan makaleler	
Ulusal bilimsel toplantılarda sunulan bildiriler	
Uluslararası toplantılarda sunulan bildiriler	
Kitap	

1.3.1 Üniversiteler Arasında Yapılan İkili Anlaşmalar (ERASMUS, MEVLANA VE FARABİ KOORDİNATÖRLÜĞÜ DOLDURACAK.)

ÜNİVERSİTE ADI	ANLAŞMANIN İÇERİĞİ

1.3.2 Öğrenci ve Öğretim Elemanı Hareketliliği (ERASMUS, MEVLANA VE FARABİ KOORDİNATÖRLÜĞÜ DOLDURACAK.)

	Giden Öğrenci	Gelen Öğrenci	Değişim Yapılan Program Sayısı
Kişi sayısı			
Toplam Burs ödemesi			

	Giden Öğretim Elemanı	Gelen Öğretim Elemanı	Değişim Yapılan Program Sayısı
Kişi sayısı			
Toplam Burs ödemesi			

1.4. Araştırma Projesi Bilgileri (BAP KOORDİNATÖRLÜĞÜ TARAFINDAN DOLDURULACAK.)

Bilimsel Araştırma Projeleri Sayısı
--

PROJE DESTEK TÜRLERİ	2014 YILI			
	Önceki Yıdan Devreden Proje Sayısı	Yıl İçinde Eklenen Proje Sayısı	Toplam Proje Sayısı	Yıl İçinde Tamamlanan Proje Sayısı
BAP				
TÜBİTAK				
A.B.HİBELERİ				
KALKINMA BAKANLIĞI				
DİĞER				
TOPLAM				

Bilimsel Araştırma Proje Harcamaları			
PROJE DESTEK TÜRLERİ	2014 YILI		
	Önceki Yıdan Devreden Ödenek Tutarı (TL)	Yıl İçinde Eklenen Ödenek Tutarı (TL)	Toplam Ödenek Tutarı (TL)
BAP			
TÜBİTAK			
A.B.HİBELERİ			
KALKINMA BAKANLIĞI			
DİĞER			
TOPLAM			

2014 Yılında BAP Koordinatörlüğünce Desteklenen Bilimsel Araştırma Projeleri (Ödenek Büyüklüğüne Göre İlk 50 Proje)			
Sıra No	Projenin Adı ve İçeriği	Proje Yürütücüsü	Proje Bütçesi
1			
2			
...			
...			
...			
...			
...			
49			
50			

1.5 Yatırım Projesi Bilgileri

(Meram Hastane 06.1 ve 06.7 harcamalarını;

Bilgi İşlem 06.3 harcamalarını;

İMİD, SKS, Kütüphane 06.1 harcamalarını yazacaktır.)

Proje No ve Adı	Yapılan İşin Adı	Yapılan İşin Kalemleri	Harcama Tutarı
2014I000370 – Muhtelif İşler	Meram Tıp Fakültesi Hastanesi Alım İşleri Adet Alımı Adet Alımı	
2014I000370 – Muhtelif İşler	Meram Tıp Fakültesi Hastanesi Onarım İşleri Onarımı Onarımı	
2013H031400 – Muhtelif İşler	Bilgi İşlem D.B. Lisans Alım İşleri Alımı Alımı	
2013H031400 – Muhtelif İşler	Sağlık Kültür D.B. Alım İşleri Alımı Alımı	

2013H031400 – Muhtelif İşler	İdari Mali İş. D.B. Alım İşİ Alımı Alımı	
---------------------------------	---------------------------------------	----------------------------	--

1.5 Yatırım Projesi Bilgileri

(Yapı İşleri D.B. tarafından hazırlanacaktır.)

Sektör	: Eğitim
Proje No	: 2011H037160
Proje Adı	: Derslik ve Merkezi Birimler
Proje Yeri	: Konya
Karakteristik	:
Başlama-Bitiş	:
Maliyeti	:
Açıklamalar	: Projenin 2014 yılı yatırım programındaki ödeneği, projede 2014 yılında yapılan revizeler ve nedenleri, proje kapsamında yapılan işlerin ihale tarihi, sözleşme tarihi, sözleşme bedeli, 2013 yılı sonu fiziki gerçekleşmesi, 2014 yılı harcaması, 2014 yılı sonu fiziki gerçekleşmesi hakkında ayrı ayrı bilgi verilecektir. (Ayrıca işlerle ilgili fotoğraflar eklenecektir.)

Sektör	: Eğitim
Proje No	: 2013H031390
Proje Adı	: Çeşitli Ünitelerin Etüd Projesi
Proje Yeri	: Konya
Karakteristik	: Etud-Proje ve Müş.
Başlama-Bitiş	:
Maliyeti	:
Açıklamalar	: Projenin 2014 yılı yatırım programındaki ödeneği, projede 2014 yılında yapılan revizeler ve nedenleri, proje kapsamında yapılan işlerin ihale tarihi, sözleşme tarihi, sözleşme bedeli, 2013 yılı sonu fiziki gerçekleşmesi, 2014 yılı harcaması, 2014 yılı sonu fiziki gerçekleşmesi hakkında ayrı ayrı bilgi verilecektir. (Ayrıca işlerle ilgili fotoğraflar eklenecektir.)

Sektör	: Eğitim
Proje No	: 2012H032390
Proje Adı	: Kampüs Altyapısı
Proje Yeri	: Konya
Karakteristik	: Kn., El., Su, Çev.D., D.Gaz, Yol, Isı Mrk., Art., Trf., Tlf.
Başlama-Bitiş	:
Maliyeti	:
Açıklamalar	: Projenin 2014 yılı yatırım programındaki ödeneği, projede 2014 yılında yapılan revizeler ve nedenleri, proje kapsamında yapılan işlerin ihale tarihi, sözleşme tarihi, sözleşme bedeli, 2013 yılı sonu fiziki gerçekleşmesi, 2014 yılı harcaması,

2014 yılı sonu fiziki gerçekleşmesi hakkında ayrı ayrı bilgi verilecektir. (Ayrıca işlerle ilgili fotoğraflar eklenecektir.)

Sektör : Eğitim
Proje No : 2013H031400
Ana Proje Adı : Muhtelif İşler
Alt Proje Adı : Büyük Onarım
Proje Yeri : Konya
Karakteristik : Büyük Onarım
Başlama-Bitiş :
Maliyeti :

Açıklamalar : (MUHTELİF İŞLER PROJESİNİN SADECE BÜYÜK ONARIM İLE İLGİLİ KISMI GİRİLECEKTİR.) Alt Projenin 2014 yılı bütçesindeki ödeneği, projede 2014 yılında yapılan revizeler ve nedenleri, proje kapsamında yapılan işlerin ihale tarihi, sözleşme tarihi, sözleşme bedeli, 2013 yılı sonu fiziki gerçekleşmesi, 2014 yılı harcaması, 2014 yılı sonu fiziki gerçekleşmesi hakkında ayrı ayrı bilgi verilecektir. (Ayrıca işlerle ilgili fotoğraflar eklenecektir.)

Sektör : Sağlık
Proje No : 2013I000440
Ana Proje Adı : Hastane İnşaatı
Alt Proje Adı : Hastane İnşaatı
Proje Yeri : Konya
Karakteristik : İnşaat
Başlama-Bitiş :
Maliyeti :

Açıklamalar : Alt Projenin 2014 yılı bütçesindeki ödeneği, projede 2014 yılında yapılan revizeler ve nedenleri, proje kapsamında yapılan işlerin ihale tarihi, sözleşme tarihi, sözleşme bedeli, 2013 yılı sonu fiziki gerçekleşmesi, 2014 yılı harcaması, 2014 yılı sonu fiziki gerçekleşmesi hakkında ayrı ayrı bilgi verilecektir. (Ayrıca işlerle ilgili fotoğraflar eklenecektir.)

2- PERFORMANS GÖSTERGELERİ GERÇEKLEŞME TABLOSU

(HANGİ BİRİM İLGİLİ SATIRLARI DOLDURUP, DİĞER SATIRLARI SİLECEKTİR.)
(Bu tablo en geç 8 ocak 2015 tarihine kadar strateji@konya.edu.tr adresine ayrıca gönderilecektir.)

Performans Göstergeleri	Ölçü Birimi	2014 Gerçekleşme	İLGİLİ BİRİM	Açıklama
-------------------------	-------------	------------------	--------------	----------

6-1	Akademik personel kadrolarının doluluk oranı	Yüzde		<i>PERSONEL D.B.</i>	<i>Personel Sayısı / Kadro Sayısı * 100</i>
11-1	İdari personel kadrolarının doluluk oranı	Yüzde		<i>PERSONEL D.B.</i>	<i>Personel Sayısı / Kadro Sayısı * 100</i>
10-2	Öğrenci topluluğu sayısı	Adet		<i>SAĞLIK KÜLTÜR D.B.</i>	<i>Toplam sayı yazılacaktır.</i>
10-3	Yemekhanelerden yararlanan öğrenci sayısı	Sayı		<i>SAĞLIK KÜLTÜR D.B.</i>	<i>Toplam sayı yazılacaktır.</i>
10-4	Öğrencilerin ulusal ve uluslararası yarışmalara katılım sayısı	Adet		<i>SAĞLIK KÜLTÜR D.B.</i>	<i>2014 Yılı toplamı yazılacaktır.</i>
10-5	Öğrenciler tarafından düzenlenen ulusal ve uluslararası yarışma, kongre, çalıştay vb. faaliyet sayısı	Adet		<i>SAĞLIK KÜLTÜR D.B.</i>	<i>2014 Yılı toplamı yazılacaktır.</i>
10-1	Farabi değişim programından yararlanan öğrenci sayısı	Sayı		<i>FARABİ KOORD.</i>	<i>2014 Yılı toplamı yazılacaktır.</i>
3-1	BAP tarafından desteklenen proje sayısı	Adet		<i>BAP</i>	<i>2014 Yılı toplamı yazılacaktır.</i>
3-2	TÜBİTAK tarafından desteklenen proje sayısı	Adet		<i>BAP</i>	<i>2014 Yılı toplamı yazılacaktır.</i>
3-3	Desteklenen bölgesel proje sayısı	Adet		<i>BAP</i>	<i>2014 Yılı toplamı yazılacaktır.</i>
3-4	Alınan fikri mülkiyet sayısı	Adet		<i>BAP</i>	<i>2014 Yılı toplamı yazılacaktır.</i>
5-1	BAP tarafından desteklenen yayın ve atıf sayısı	Adet		<i>BAP</i>	<i>2014 Yılı toplamı yazılacaktır.</i>
8-1	Yeni lisans programlarının açılması için YÖK'e yapılan başvuru sayısı	Adet		<i>FAKÜLTELER</i>	<i>2014 Yılı toplamı yazılacaktır.</i>
8-2	Yeni lisansüstü programlarının açılması için YÖK'e yapılan başvuru sayısı	8	5	<i>ENSTİTÜLER</i>	<i>2014 Yılı toplamı yazılacaktır.</i>
8-3	Yeni disiplinlerarası lisansüstü programlarının açılması için YÖK'e yapılan başvuru sayısı	1	0	<i>ENSTİTÜLER</i>	<i>2014 Yılı toplamı yazılacaktır.</i>
5-2	Uluslar arası dergilerde yapılan yayın sayısı	Adet		<i>AKADEMİK BİRİMLER</i>	<i>2014 Yılı toplamı yazılacaktır.</i>
5-3	Ulusal yayın sayısı	Adet		<i>AKADEMİK BİRİMLER</i>	<i>2014 Yılı toplamı yazılacaktır.</i>

5-4	Ulusal ve uluslar arası düzeyde yayımlanan akademik dergi sayısı	Adet		<i>AKADEMİK BİRİMLER</i>	<i>2014 Yılı toplamı yazılacaktır.</i>
7-1	Çift anadal ve yandal programı sayısı	Adet		<i>AKADEMİK BİRİMLER</i>	<i>Toplam sayı yazılacaktır.</i>
7-2	Zorunlu / isteğe bağlı yabancı dil hazırlık uygulaması yapılan program sayısı	Adet		<i>AKADEMİK BİRİMLER</i>	<i>Toplam sayı yazılacaktır.</i>
7-3	Yabancı dille eğitim öğretim yapılan program sayısı	Adet		<i>AKADEMİK BİRİMLER</i>	<i>Toplam sayı yazılacaktır.</i>
9-1	Ulusal ve uluslararası alanda başarı kanıtlanmış bilim insanlarının üniversitemizde verdiği seminer ve eğitim sayısı	Adet		<i>AKADEMİK BİRİMLER</i>	<i>2014 Yılı toplamı yazılacaktır.</i>
9-3	Yurtdışında yüksek lisans, doktora, doktora sonrası çalışma yapan öğretim elemanı sayısı	Sayı		<i>AKADEMİK BİRİMLER</i>	<i>2014 Yılı toplamı yazılacaktır.</i>

İÇ KONTROL GÜVENCE BEYANI

Harcama yetkilisi olarak yetkim dahilinde;

Bu raporda yer alan bilgilerin güvenilir, tam ve doğru olduğunu beyan ederim.

Bu raporda açıklanan faaliyetler için idare bütçesinden harcama birimimize tahsis edilmiş kaynakların etkili, ekonomik ve verimli bir şekilde kullanıldığını, görev ve yetki alanım çerçevesinde iç kontrol sisteminin idari ve mali kararlar ile bunlara ilişkin işlemlerin yasallık ve düzenliliği hususunda yeterli güvenceyi sağladığımı ve harcama birimimizde süreç kontrolünün etkin olarak uygulandığını bildiririm.

Bu güvence, harcama yetkilisi olarak sahip olduğum bilgi ve değerlendirmeler, iç kontroller, iç denetçi raporları ile Sayıştay raporları gibi bilgim dahilindeki hususlara dayanmaktadır.

Burada raporlanmayan, idarenin menfaatlerine zarar veren herhangi bir husus hakkında bilgim olmadığını beyan ederim. **KONYA - 07.01.2015**

HARCAMA YETKİLİSİ

Prof. Dr. Ahmet COŐKUN